

23 - D7 - NORD D'ESTREE-SUR-NOYE

Vue panoramique depuis la D7 entre Sains-en-Amiénois et Estrées-sur-Noye.

La légère dépression d'un vallon sec crée un effet de profondeur dans ce paysage de plateau agricole dominant la vallée de la Noye. L'alignement d'arbres de long de la D934 se détache de la ligne d'horizon et marque la limite des paysages de vallées avec le plateau du Santerre.

Depuis l'itinéraire de la D7 entre Sains-en-Amiénois et Estrées-sur-Noye, les masses boisées caractéristiques des coteaux limitent les profondeurs des champs de vision et masquent la plupart des parcs éoliens situés dans les unités paysagères du Santerre et de la vallée de l'Avre.

Le parc éolien de Thennes n'est pas non plus visible depuis ce point de vue. L'impact est nul.

X (Lambert 93) : 651372

Y (Lambert 93) : 6966340

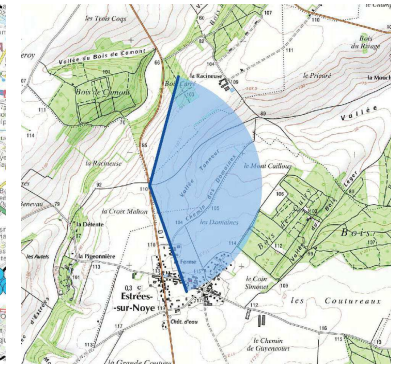
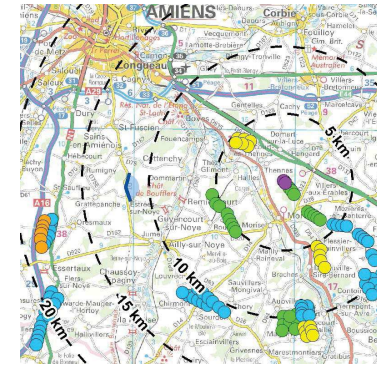
Cap : 88

Date : 4/10/2017

Heure : 14:18

Éolienne la plus proche : E1 - 11,8 km

Éolienne la plus éloignée : E2



ETAT INITIAL / 120°



FRISE



PROJET



24 - GR124 - ENTRE CAGNY ET BOVES

Vue panoramique depuis le GR 124 entre Cagny et Boves.

La vallée de l'Avre est un paysage parcouru par plusieurs GR, et particulièrement appréciée pour la randonnée et la découverte des paysages. Depuis cette partie du GR 124, sur le plateau en limite sud-est de la Métropole Amiénoise, entre les villes de Cagny et de Boves, le panorama s'ouvre sur les zones d'activité du sud-est amiénois et sur les paysages agricoles limités par de grandes masses boisées. **Le parc éolien de Thennes se situe à plus de 10,8 km du point de vue à l'arrière de ces grands boisements des coteaux à la confluence de l'Avre et de la Noye. Seuls les bouts de pales émergent de ce horizon.**

L'impact est faible.

X (Lambert 93) : 653437

Y (Lambert 93) : 6971610

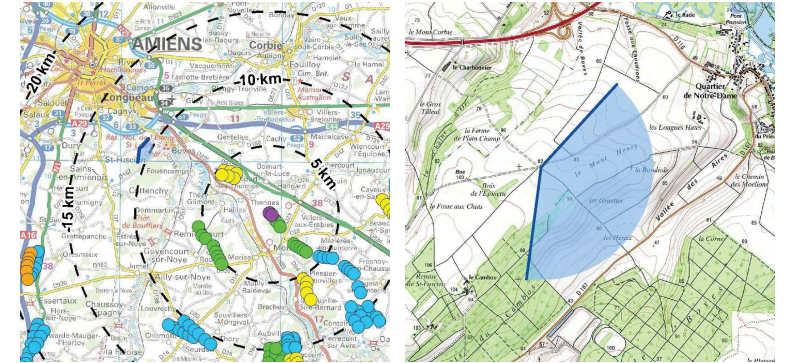
Cap : 115

Date : 4/10/2017

Heure : 15:03

Éolienne la plus proche : E1 - 10,8 km

Éolienne la plus éloignée : E2



ETAT INITIAL / 120°



FRISE



PROJET



PROJET - pour une vision des éoliennes à «taille réelle», tenir le document à 50 cm du regard

42°



